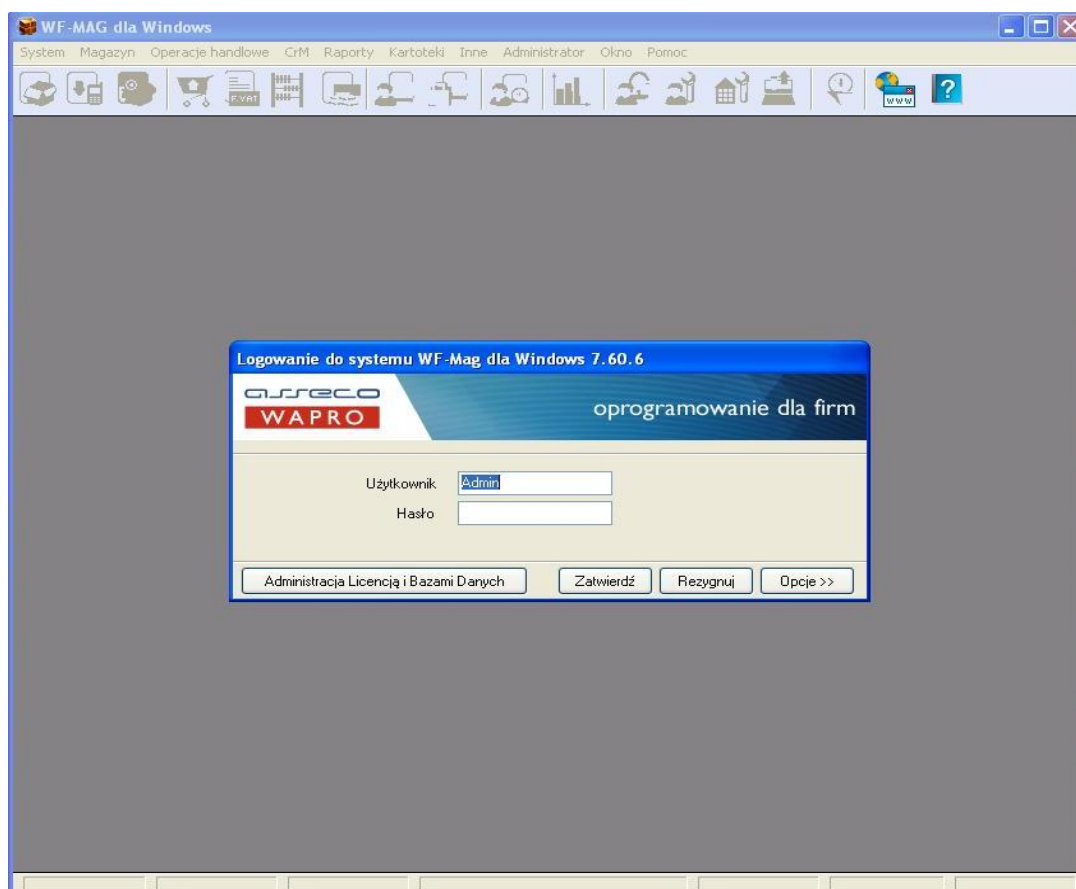
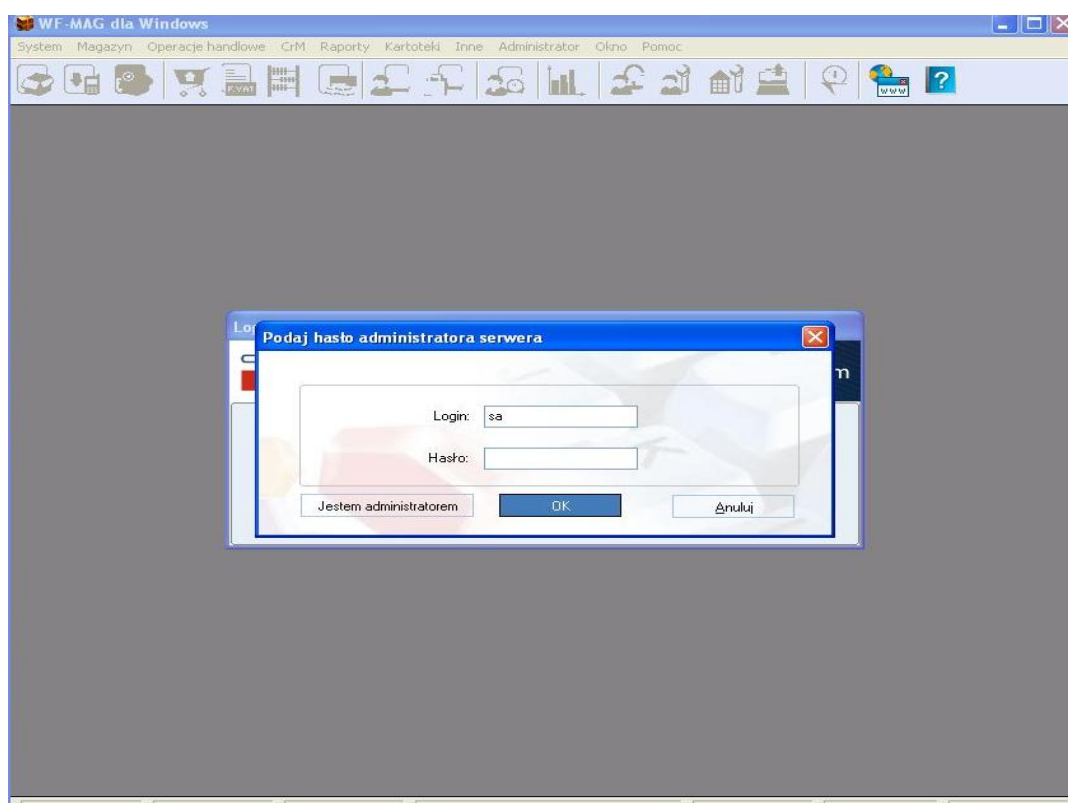


Instrukcja rejestracji i aktywacji programu WF-Mag dla Windows.

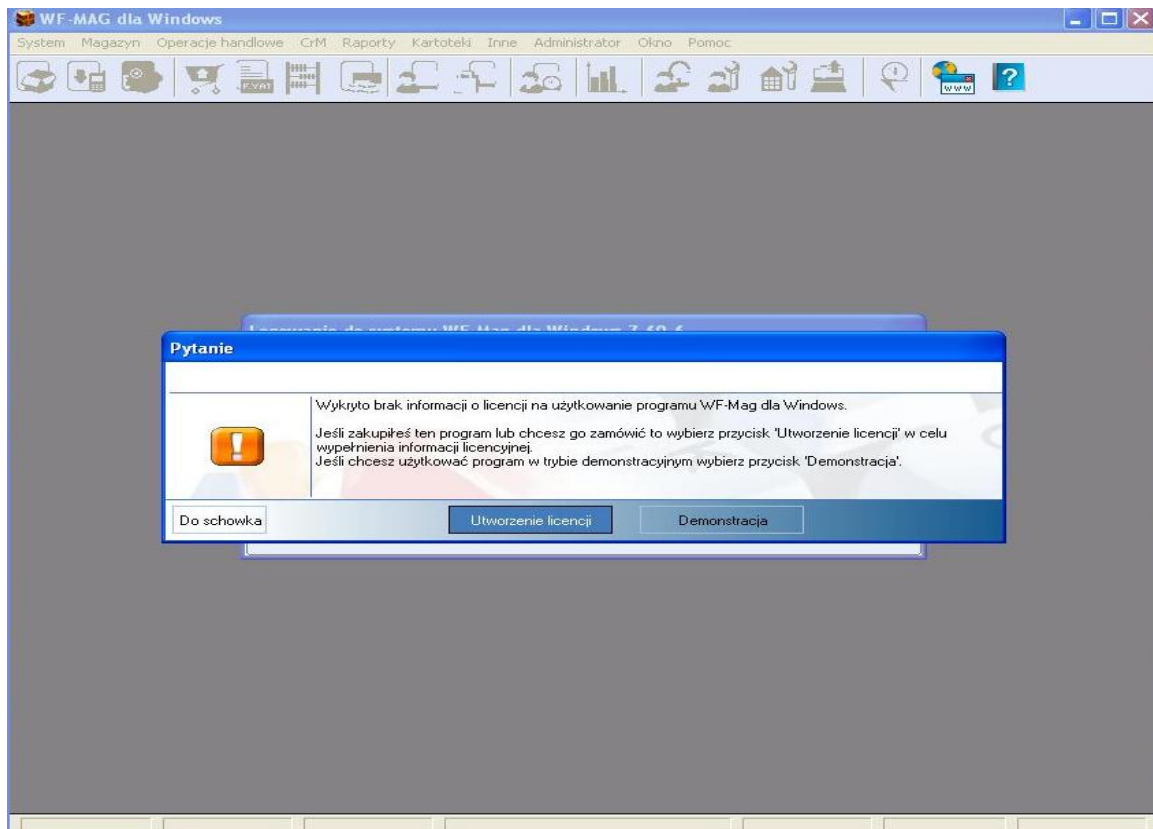
Po zainstalowaniu programu WF-Mag możemy przystąpić do jego pierwszego uruchomienia.



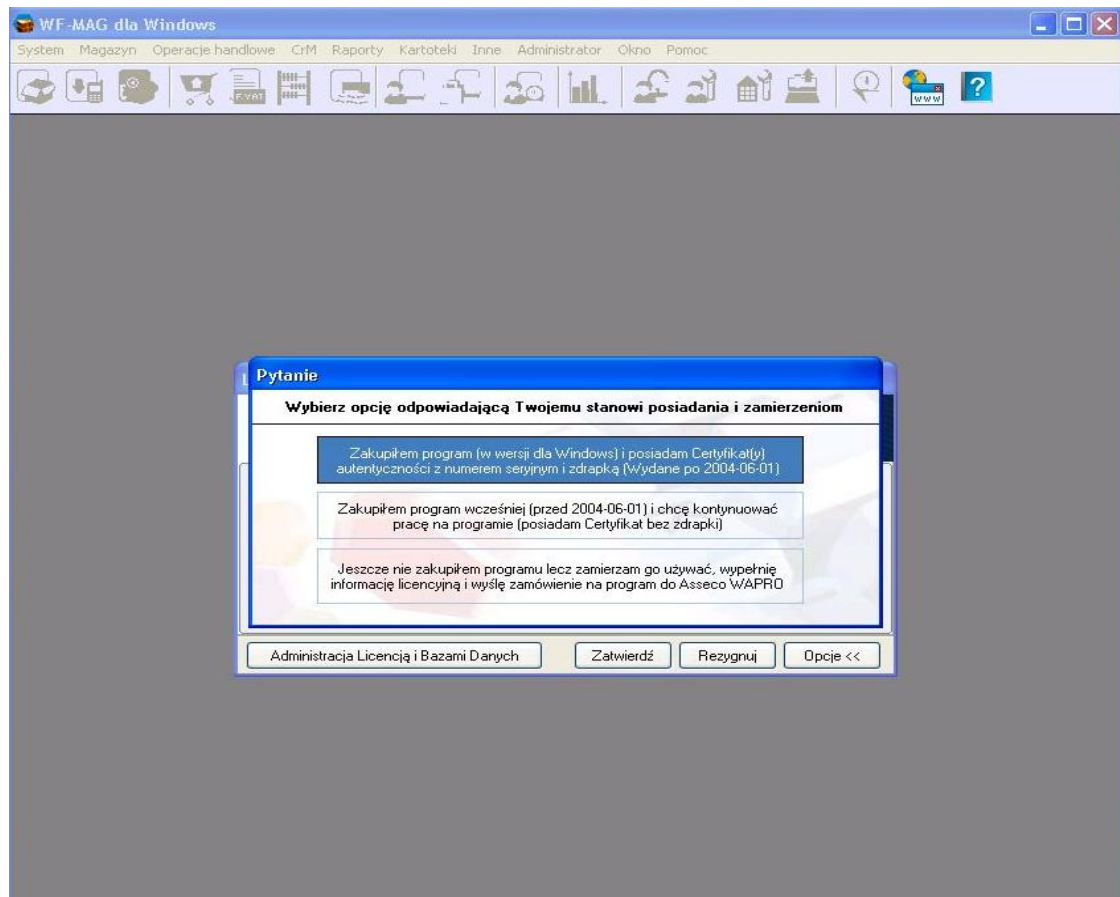
Domyślnie użytkownik to Admin, a hasło puste. Gdy klikniemy zatwierdź pojawi się następne okno logowania do serwera SQL



Domyślny login to: sa; hasło należy wpisać takie, które otrzymaliśmy przy instalacji SQL-a.
W naszym przypadku: Wapro3000.



Po zalogowaniu otrzymujemy informację o braku licencji.
Możemy ją teraz utworzyć.



Klikamy w pierwszą ramkę z informacją o zakupie programu i posiadaniu Certyfikatu.
Następnie wypełniamy dane licencyjne. Są podane na Certyfikacie.

The screenshot shows the 'Konfiguracja licencji programu' window with the 'Dane podstawowe' tab selected. The window contains the following elements:

- Navigation tabs: 'Dane podstawowe', 'Dane firmy', 'Dane sprzedawcy', 'Korespondencja'.
- Fields for license configuration:
 - Wersja: dropdown menu with '7.6x.x' selected.
 - Wariant: dropdown menu.
 - Numer licencji: empty text input field.
- Certyfikaty section:
 - Table with columns 'Numer' and 'Stanowiska'. It contains one row with a blue background.
 - Buttons: 'Dodaj', 'Popraw', 'Usuń'.
 - Liczba stanowisk: spinner control set to '0'.
- Warning message: 'Uwaga! Pola z podkreśleniem muszą być wypełnione!'.
- Buttons: 'Dalej', 'Anuluj'.

Klikamy dalej i uzupełniamy informacje o firmie i dane sprzedawcy.

The screenshot shows the 'Konfiguracja licencji programu' window with the 'Dane firmy' tab selected. The window contains the following elements:

- Navigation tabs: 'Dane podstawowe', 'Dane firmy', 'Dane sprzedawcy', 'Korespondencja'.
- Fields for company information:
 - Nazwa: empty text input field.
 - Ulica, dom: empty text input field.
 - NIP: empty text input field.
 - Kod: empty text input field, Poczta: empty text input field.
 - Imię: empty text input field.
 - Nazwisko: empty text input field.
 - Email: empty text input field.
 - Telefon: empty text input field.
 - Tel. komórkowy: empty text input field.
 - Fax: empty text input field.
- Warning message: 'Uwaga! Pola z podkreśleniem muszą być wypełnione!'.
- Buttons: 'Dalej', 'Anuluj'.

Konfiguracja licencji programu

Dane podstawowe Dane firmy Dane sprzedawcy Korespondencja

Nazwa demo

NIP 952-141-36-21

Ulica, dom demo

Kod 00-132 Poczta demo

Imię demo

Nazwisko demo

Email demo@demo.pl

Telefon 112223344

Fax

Uwaga ! Pola z podkreśleniem muszą być wypełnione !

Dalej Anuluj

Przechodzimy do ostatniej zakładki „Korespondencja”, gdzie zaznaczamy w jaki sposób chcemy otrzymać kod aktywacyjny. Sugerujemy jako metodę preferowaną wybrać e-mail, wpisać adres email na który przyjdzie kod, następnie na samym dole zaznaczamy, żeby zamówienie zapisać do pliku i wysłać pocztą e-mail. Następnie klikamy zapisz licencję.

Konfiguracja licencji programu

Dane podstawowe Dane firmy Dane sprzedawcy Korespondencja

Wybierz sposób otrzymania kodu aktywacyjnego

Metody preferowane Metody tradycyjne

E-mail SMS Fax Poczta

Kod aktywacyjny proszę przesłać
na adres e-mail: demo@demo.pl

Zgodnie z Ustawą o ochronie danych osobowych z dnia 29 sierpnia 1997 roku zezwalam firmie Asseco Business Solutions na przetwarzanie moich danych osobowych w celach marketingowych i promocyjnych.

Niniejszym wyrażam zgodę na przesyłanie na podany adres elektroniczny wszelkiej informacji handlowej (w rozumieniu przepisów Ustawy z dnia 18 lipca 2002r. o świadczeniu usług drogą elektroniczną, Dz. U. z r. 2002, Nr 144, poz.1204 z późn. zm.) przez Asseco Business Solutions.

Szczegółowe informacje dotyczące zgody>>

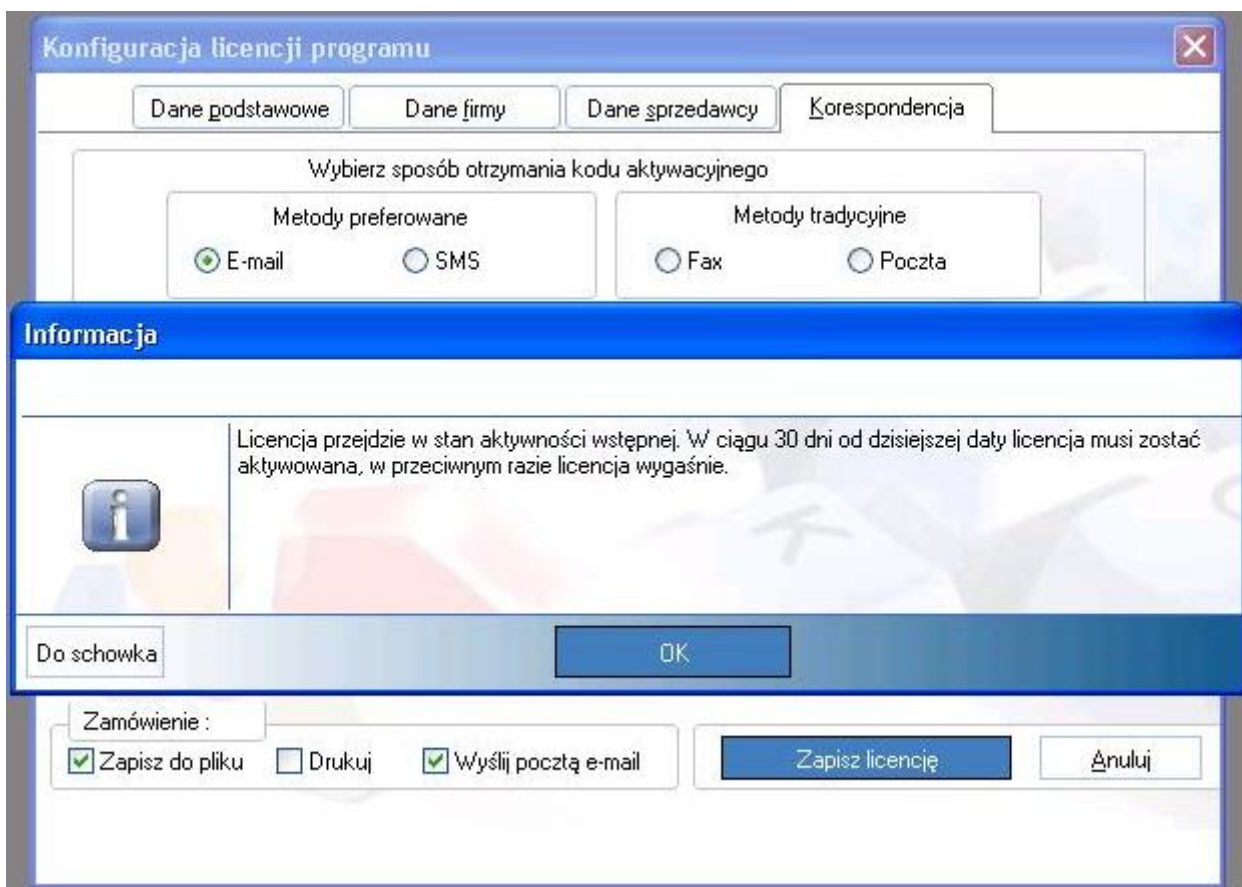
Informacje proszę przekazywać na adres e-mail : demo@demo.pl

Zamówienie :

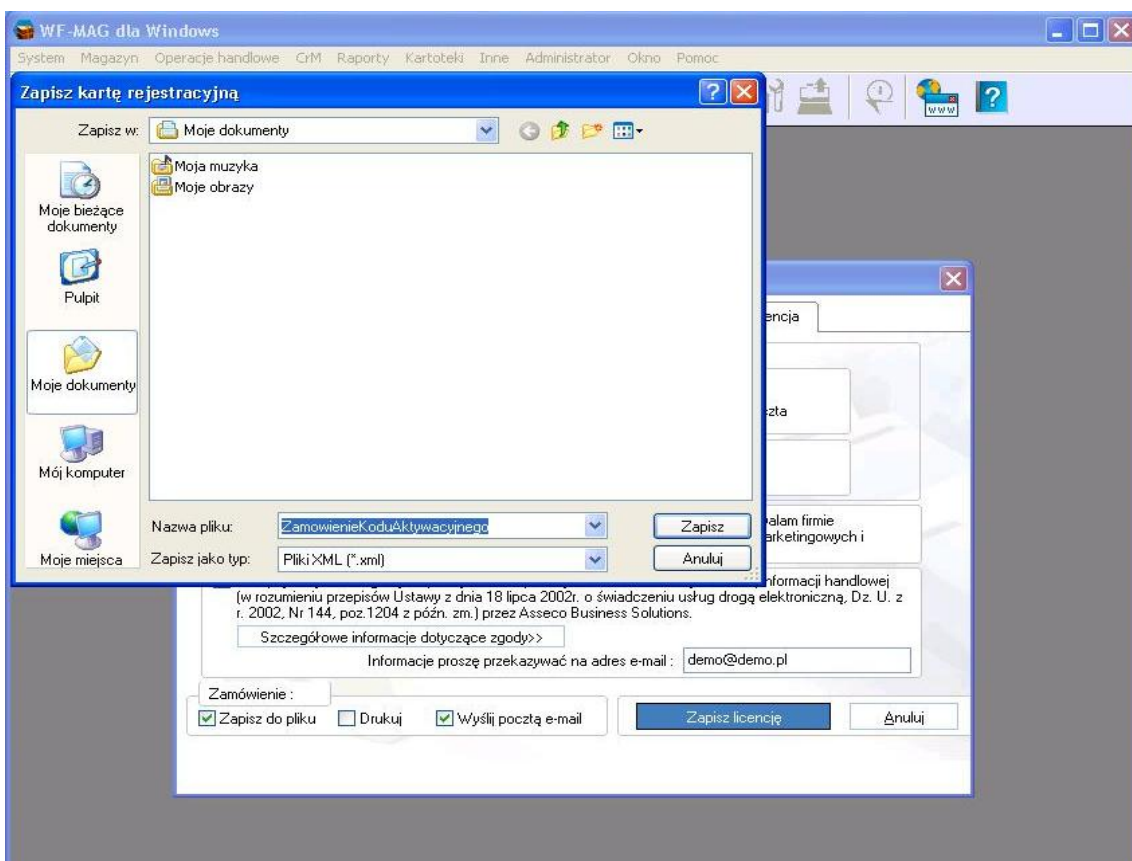
Zapisz do pliku Drukuj Wyślij pocztą e-mail

Zapisz licencję Anuluj

Otrzymujemy komunikat, że licencja przejdzie w stan aktywności wstępnej i mamy 30 dni na wprowadzenie kodu aktywacyjnego.

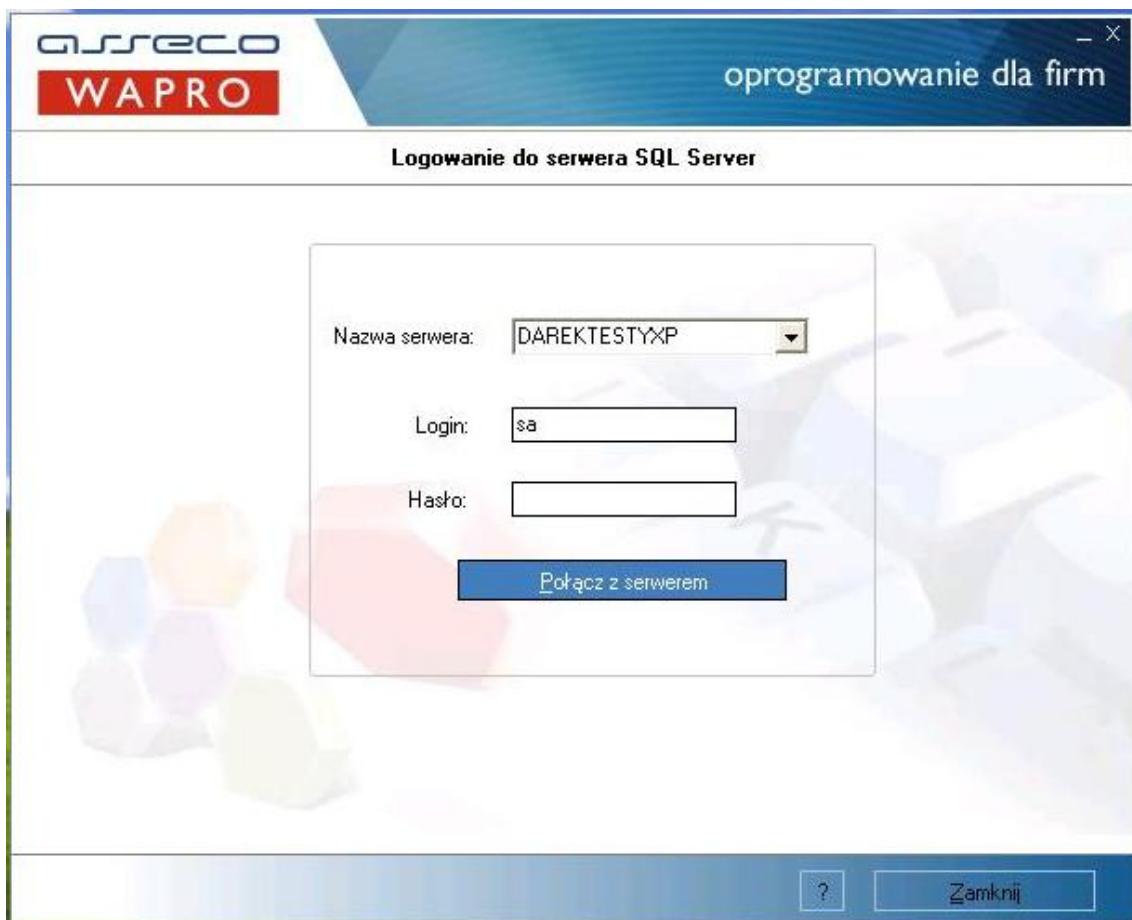
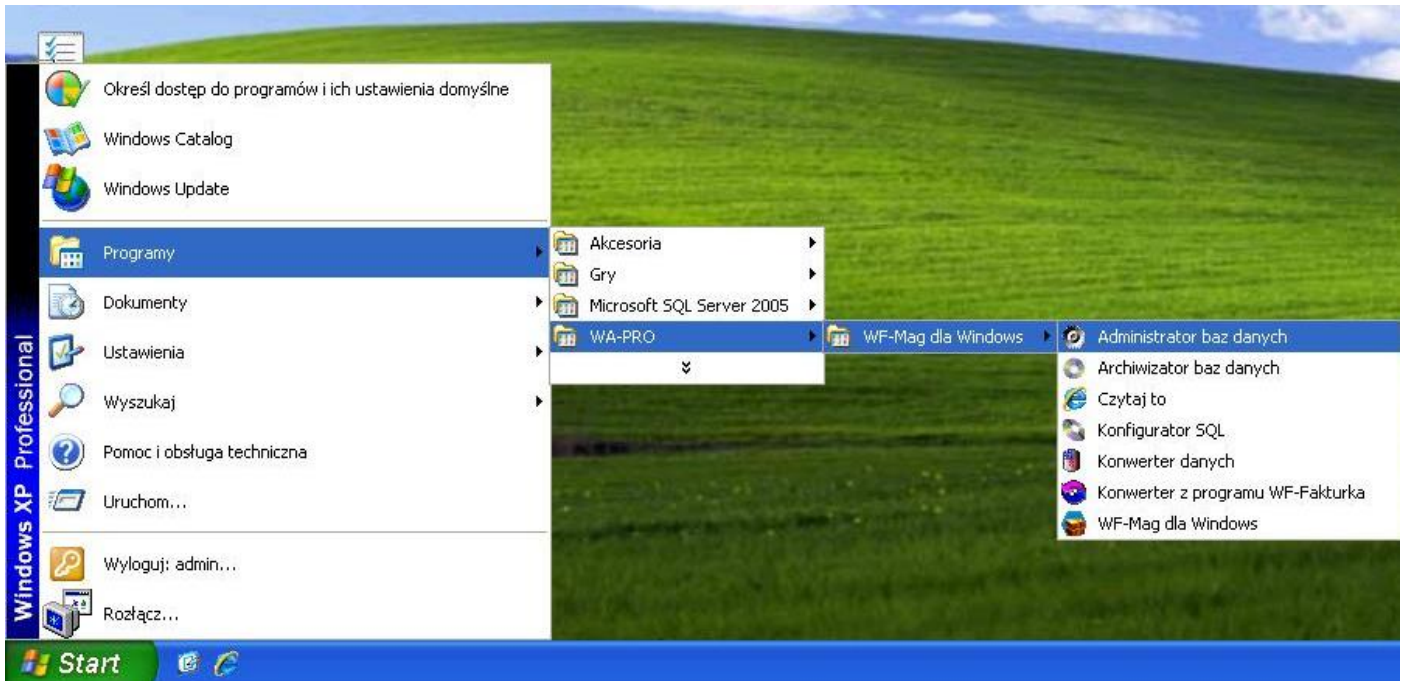


Wybieramy miejsce, gdzie ma być zapisany plik z zamówieniem kodu aktywacyjnego.



Następnie wygenerowany plik z prośbą o aktywację wysyłamy na adres aktywacja.wapro@assecobs.pl, (Jeżeli korzystamy z programu pocztowego Outlook, Outlook Express mail powinien się wygenerować automatycznie).

Gdy otrzymamy już kod aktywacyjny uruchamiamy aplikację „Administrator baz danych”



Wpisujemy login i hasło jakie otrzymaliśmy przy instalacji programu.

Po uruchomieniu „Administratora baz danych”, przechodzimy na zakładkę licencja i wprowadzamy kod aktywacyjny.

GISSECO
WAPRO

oprogramowanie dla firm

Administracja licencjami programu

Bazy danych Zaawansowane **Licencja** Połączenia

Parametry licencji

Licencja wstępna
Wersja : 7.6x.x
Wariant : START
Ilość stanowisk : 1
Termin aktywacji : 2011-10-23
Numer licencji : N01234
Kod rejestracyjny : SYH14WL2CBX33

Zmiana parametrów licencji
Zamówienie najnowszej wersji
Wprowadzenie kodu aktywacyjnego
Powtórna generacja zamówienia
Internetowy serwis aktywacyjny

Licencje klienckie

Wyloguj ? Zamknij

GISSECO
WAPRO

oprogramowanie dla firm

Aktywacja licencji

Kod aktywacyjny/serwisowy

Wklej ze schowka Załaduj z pliku

Numer licencji

N01234

Aktywuj Anuluj

Wyloguj ? Zamknij

Po wprowadzeniu kodu klikamy „Aktywuj” i program jest gotowy do pracy.